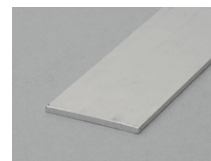


- Aluminium-Halbzeuge /-Bleche • Metallbaubeschlage
- Hueck-Systemprofile • Werkzeuge und Maschinen
- Stahl / Edelstahl • Betonstahl geschnitten und gebogen
- Draht- und Drahterzeugnisse • Kleineisenwaren
- Anarbeitung nach DIN EN 1090-2



Legierung: EN AW 6060 T66 (AlMgSi 0,5 F22)
Lagerlange: ca. 6000mm



Abmessung in mm:	KG/mtr.	
Flach		
20/2	0,111	
20/3	0,167	
20/5	0,278	
20/8	0,445	
20/10	0,556	
25/2	0,140	
30/2	0,166	auch in RAL 9016 (einseitig) vorratig
30/3	0,250	
30/5	0,420	
30/10	0,834	
40/2	0,222	auch in RAL 9016 (einseitig) vorratig
40/3	0,333	
40/5	0,556	
40/8	0,890	
40/10	1,112	
50/2	0,278	auch in RAL 9016 (einseitig) vorratig
50/3	0,417	
50/5	0,695	
50/8	1,112	
50/10	1,390	
60/2	0,333	
60/3	0,500	
60/5	0,834	
80/2	0,445	
80/3	0,667	
80/8	1,779	
80/10	2,240	
100/3	0,834	
100/5	1,390	
100/10	2,780	
120/5	1,668	
120/10	3,336	

Stand 06-2018

Andere Abmessungen bitten wir anzufragen.

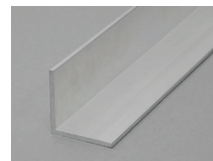
Die Berechnung erfolgt ausschlielich auf Gewichtsbasis. Zu Grunde gelegt werden volle Kilogramm.

Die angegebenen Gewichte sind Richtwerte und konnen sich im Rahmen der zulassigen Toleranzen andern.

- Aluminium-Halbzeuge /-Bleche • Metallbaubeschläge
- Hueck-Systemprofile • Werkzeuge und Maschinen
- Stahl / Edelstahl • Betonstahl geschnitten und gebogen
- Draht- und Drahterzeugnisse • Kleineisenwaren
- Anarbeitung nach DIN EN 1090-2



Legierung: EN AW 6060 T66 (AlMgSi 0,5 F22)
Lagerlänge: ca. 6000mm



Abmessung in mm:	KG/mtr.	
Winkel, gleichschenkelig		
b x h x s		
15/15/2	0,156	
20/20/2	0,211	auch in E6/C0 und RAL 9016 vorrätig
25/25/2	0,267	
25/25/3	0,392	
30/30/2	0,323	auch in E6/C0 und RAL 9016 vorrätig
30/30/3	0,475	
35/35/2	0,378	
40/40/2	0,433	auch in RAL 9016 vorrätig
40/40/3	0,642	
40/40/4	0,845	
50/50/2	0,545	
50/50/3	0,809	
50/50/5	1,321	
60/60/2,5	0,817	
80/80/3	1,309	
100/100/4	2,179	

Stand 06-2018

Andere Abmessungen bitten wir anzufragen.

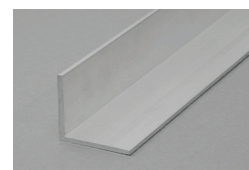
Die Berechnung erfolgt ausschliesslich auf Gewichtsbasis. Zu Grunde gelegt werden volle Kilogramm.

Die angegebenen Gewichte sind Richtwerte und können sich im Rahmen der zulässigen Toleranzen ändern.

- Aluminium-Halbzeuge /-Bleche • Metallbaubeschlage
- Hueck-Systemprofile • Werkzeuge und Maschinen
- Stahl / Edelstahl • Betonstahl geschnitten und gebogen
- Draht- und Drahterzeugnisse • Kleineisenwaren
- Anarbeitung nach DIN EN 1090-2



Legierung: EN AW 6060 T66 (AlMgSi 0,5 F22)
 Lagerlange: ca. 6000mm



Abmessung in mm: KG/mtr.

Winkel, ungleichschenkelig

b x h x s

15/10/2	0,130	
20/10/2	0,156	
20/15/2	0,183	
25/15/2	0,211	
30/10/2	0,211	
30/15/2	0,239	
30/20/2	0,267	auch in E6/C0 und RAL 9016 vorratig
40/10/2	0,267	
40/15/2	0,295	
40/20/2	0,323	auch in E6/C0 und RAL 9016 vorratig
40/30/2	0,378	
50/15/2	0,351	
50/20/2	0,378	auch in E6/C0 und RAL 9016 vorratig
50/30/2	0,434	
50/30/3	0,642	
50/40/2	0,490	
60/15/2	0,406	
60/20/2	0,434	auch in Ral 9016 vorratig
60/30/2	0,489	
60/30/3	0,726	
60/40/2	0,545	
60/40/4	1,068	
70/20/2	0,489	
80/15/2	0,517	
80/20/2	0,545	
80/30/2	0,583	
80/30/3	0,892	
80/40/2	0,656	
80/40/4	1,290	
100/20/2	0,656	
100/30/3	1,060	
100/50/3	1,226	
100/50/5	2,016	
120/20/2	0,750	

Stand 06-2018

Andere Abmessungen bitten wir anzufragen.

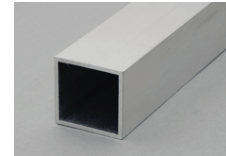
Die Berechnung erfolgt ausschliesslich auf Gewichtsbasis. Zu Grunde gelegt werden volle Kilogramm.

Die angegebenen Gewichte sind Richtwerte und konnen sich im Rahmen der zulassigen Toleranzen andern.

- Aluminium-Halbzeuge /-Bleche • Metallbaubeschläge
- Hueck-Systemprofile • Werkzeuge und Maschinen
- Stahl / Edelstahl • Betonstahl geschnitten und gebogen
- Draht- und Drahterzeugnisse • Kleineisenwaren
- Anarbeitung nach DIN EN 1090-2



Legierung: EN AW 6060 T66 (AlMgSi 0,5 F22)
 Lagerlänge: ca. 6000mm



Abmessung in mm:	KG/mtr.
Quadratrohre	
b x h x s	
15/15/2	0,289
20/20/2	0,400
25/25/2	0,511
30/30/2	0,622
30/30/3	0,900
35/35/2	0,734
40/40/2	0,845
40/40/3	1,234
40/40/4	1,601
45/45/2	0,930
50/50/2	1,067
50/50/3	1,568
60/60/2	1,290
60/60/3	1,901
60/60/4	2,490
80/80/3	2,569
100/100/4	4,270

Stand 06-2018

Andere Abmessungen bitten wir anzufragen.

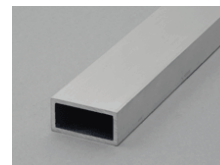
Die Berechnung erfolgt ausschliesslich auf Gewichtsbasis. Zu Grunde gelegt werden volle Kilogramm.

Die angegebenen Gewichte sind Richtwerte und können sich im Rahmen der zulässigen Toleranzen ändern.

- Aluminium-Halbzeuge /-Bleche • Metallbaubeschlage
- Hueck-Systemprofile • Werkzeuge und Maschinen
- Stahl / Edelstahl • Betonstahl geschnitten und gebogen
- Draht- und Drahterzeugnisse • Kleineisenwaren
- Anarbeitung nach DIN EN 1090-2



Legierung: EN AW 6060 T66 (AlMgSi 0,5 F22)
Lagerlange: ca. 6000mm



Abmessung in mm:	KG/mtr.
Rechteckrohre	
b x h x s	
20/10/2	0,289
20/15/2	0,345
25/15/2	0,400
30/10/1,5	0,309
30/15/2	0,456
30/20/2	0,512
40/15/2	0,567
40/20/2	0,623
40/20/3	0,900
40/30/2	0,734
40/30/3	1,068
50/20/2	0,734
50/20/3	1,068
50/25/2	0,790
50/30/2	0,956
50/30/3	1,234
50/40/3	1,401
60/20/2	0,845
60/30/2	0,956
60/30/3	1,401
60/40/2,5	1,321
60/40/4	2,046
65/20/2	0,891
80/20/2	1,068
80/40/2,5	1,599
80/60/4	2,936
100/20/2	1,290
100/40/4	2,936
100/60/4	3,381
120/60/4	3,825
140/60/4	4,270
150/50/4	4,270
150/60/4	4,493

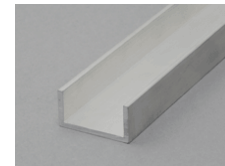
Stand 06-2018

Andere Abmessungen bitten wir anzufragen.

Die Berechnung erfolgt ausschliesslich auf Gewichtsbasis. Zu Grunde gelegt werden volle Kilogramm.

Die angegebenen Gewichte sind Richtwerte und konnen sich im Rahmen der zulassigen Toleranzen andern.

- Aluminium-Halbzeuge /-Bleche • Metallbaubeschläge
- Hueck-Systemprofile • Werkzeuge und Maschinen
- Stahl / Edelstahl • Betonstahl geschnitten und gebogen
- Draht- und Drahterzeugnisse • Kleineisenwaren
- Anarbeitung nach DIN EN 1090-2



Legierung: EN AW 6060 T66 (AlMgSi 0,5 F22)
 Lagerlänge: ca. 6000mm

Abmessung in mm:	KG/mtr.
U Profile	
15/15/15/2	0,230
20/20/20/2	0,323
30/20/30/2	0,423
40/20/40/2	0,534
23/23/23/1,5	0,275
25/25/25/2	0,395
20/30/20/2	0,378
30/30/30/2	0,490
30/30/30/3	0,701
35/35/35/2	0,570
20/40/20/2	0,423
40/40/40/2	0,645
40/40/40/4	1,245
20/50/20/2	0,478
50/50/50/3	1,201
20/60/20/2	0,534

Stand 06-2018

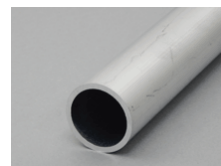
Andere Abmessungen bitten wir anzufragen.

Die Berechnung erfolgt ausschliesslich auf Gewichtsbasis. Zu Grunde gelegt werden volle Kilogramm.

Die angegebenen Gewichte sind Richtwerte und können sich im Rahmen der zulässigen Toleranzen.

- Aluminium-Halbzeuge /-Bleche
- Metallbaubeschläge
- Hueck-Systemprofile
- Werkzeuge und Maschinen
- Stahl / Edelstahl
- Betonstahl geschnitten und gebogen
- Draht- und Drahterzeugnisse
- Kleineisenwaren
- Anarbeitung nach DIN EN 1090-2

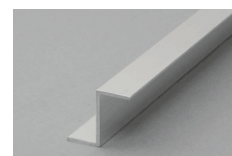
Legierung: EN AW 6060 T66 (AlMgSi 0,5 F22)
Lagerlänge: ca. 6000mm



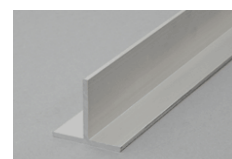
Abmessung in mm:	KG/mtr.
Rundrohre	
15/2	0,227
20/2	0,315
25/2	0,402
30/2	0,489
30/3	0,707
35/2	0,576
40/2	0,664
40/3	0,969
50/2	0,838
50/3	1,231
60/2	1,013
60/3	1,493
80/3	2,017
100/2	1,711

Stand 06-2018

Z Profil
20/20/20/2 0,311



T Profil
20/20/2 0,211
25/25/2 0,267



Andere Abmessungen bitten wir anzufragen.

Die Berechnung erfolgt ausschliesslich auf Gewichtsbasis. Zu Grunde gelegt werden volle Kilogramm.

Die angegebenen Gewichte sind Richtwerte und können sich im Rahmen der zulässigen Toleranzen ändern.

- Aluminium-Halbzeuge /-Bleche • Metallbaubeschläge
- Hueck-Systemprofile • Werkzeuge und Maschinen
- Stahl / Edelstahl • Betonstahl geschnitten und gebogen
- Draht- und Drahterzeugnisse • Kleineisenwaren
- Anarbeitung nach DIN EN 1090-2



Abmessung in mm:

KG/Tafel



**Bleche EN AW 1050 A H14/24
(Al 99,5)**

2000/1000/1,0	5,60
2500/1250/1,0	8,75
3000/1500/1,0	12,60

2000/1000/1,5	8,40
2500/1250/1,5	13,10
3000/1500/1,5	18,90

2000/1000/2	11,12
2500/1250/2	17,50
3000/1500/2	25,20

2000/1000/3	16,80
2500/1250/3	26,25
3000/1500/3	37,53

Abmessung in mm:

KG/Tafel



**Duettblech EN AW 5754 H 114
(AlMg3)**

2000/1000/1,5/2,0	9,02
2500/1250/1,5/2,0	14,10
3000/1250/1,5/2,0	20,30

2000/1000/2,5/4,0	15,10
2500/1250/2,5/4,0	24,00
3000/1500/2,5/4,0	35,50

2000/1000/3,5/5,0	21,20
2500/1250/3,5/5,0	32,20
3000/1500/3,5/5,0	47,30

2000/1000/5/6,5	28,80
2500/1250/5/6,5	45,00
3000/1500/5/6,5	64,80

**ALLE FORMATE IN 1.5, 2.0 und
3.0 MM SIND AUCH MIT FOLIE
AB LAGER VERFÜGBAR**

Stand 06-2018

Andere Abmessungen bitten wir anzufragen.

Die Berechnung erfolgt ausschliesslich auf Gewichtsbasis. Zu Grunde gelegt werden volle Kilogramm.

Die angegebenen Gewichte sind Richtwerte und können sich im Rahmen der zulässigen Toleranzen ändern.

- Aluminium-Halbzeuge /-Bleche • Metallbaubeschlage
- Hueck-Systemprofile • Werkzeuge und Maschinen
- Stahl / Edelstahl • Betonstahl geschnitten und gebogen
- Draht- und Drahterzeugnisse • Kleineisenwaren
- Anarbeitung nach DIN EN 1090-2



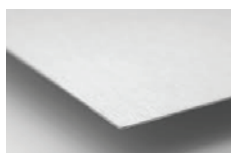
Abmessung in mm: KG/Tafel

**Bleche EN AW 5005 A H24
einseitig RAL 9016 m. Folie(AlMg1)**

2000/1000/1,5	8,40
2000/1000/2	11,12
2500/1250/1,5	13,10
2500/1250/2	17,50
3000/1500/1,5	18,90
3000/1500/2	25,20

**Bleche EN AW 5005 A H24
einseitig E6/C0 m.Folie(AlMg1)**

2000/1000/2	11,30
2500/1250/2	17,50
3000/1500/2	25,20



Abmessung in |KG/Tafel

**Bleche EN AW 5005 A H24
einseitig RAL 7016 m.Folie
(AlMg1)**

2000/1000/2	11,12
2500/1250/2	17,50
3000/1500/2	25,20

**Lochbleche EN AW 1050
(Al99,5) nach DIN 24041**

2000x1000x2	Qg 10/15
2500x1250x2	Qg 10/15
2000x1000x2	Rv 10/15
2500x1250x2	Rv 10/15
3000x1500x2	Rv 5/8



Andere Abmessungen bitten wir anzufragen.

Die Berechnung erfolgt ausschliesslich auf Gewichtsbasis. Zu Grunde gelegt werden volle Kilogramm.

Die angegebenen Gewichte sind Richtwerte und konnen sich im Rahmen der zulassigen Toleranzen andern.

Stand 06-2018

Werkstoffeigenschaften von Leichtmetallen

	(1)	(2)	(3)	(4)	(5)
Werkstoffe	AlZnMgCu 1,5	AlCuMg1	AlCuMgPb	AlMgSi1	AlMgSiPb
EN-Werkstoffnummer	EN AW - 7075	EN AW - 2017(A)	EN AW - 2007	EN AW - 6082	EN AW - 6012
DIN-Werkstoffnummer	3.4365	3.1325	3.1645	3.2315	3.0615
Zustand	warm ausgehärtet	kalt ausgehärtet	kalt ausgehärtet	warm ausgehärtet	warm ausgehärtet
Legierungsbestandteile %	Zn5,1-6,1/Mg2,1-2,9/Cu 1,2-2	Cu 3,5-4,5/Mg0,4-1,8/Mn0,4-1/Si 0,2-0,8	Cu3,3-4,6/Mg1,4-1,8/Pb0,8-1,5/Mn0,5-1	Mg0,6-1,2/Si0,7-1,3/Mn0,4-1,0	Mg0,6-1,2/Si0,6-1,4/Pb0,4-2/Mn0,4-1
Zugfestigkeit R _m N/mm ²	450 - 550	385 - 460	370 - 470	300 - 350	275 - 390
0,2-Streckgrenze R _{p0,2} N/mm ²	370 - 480	245 - 340	250 - 325	240 - 320	200 - 370
Bruchdehnung A ₅ %	7-13	12-20	7-14	8 - 14	8 - 15
Brinnellhärte HB ~	125 - 160	95 - 130	100 - 140	95 - 105	80 - 120
Elastizitätsmodul N/mm ²	~ 72000	~ 70000	~ 73000	~ 70000	~ 70000
Wärmeleitfähigkeit W/cm °C	1,15 - 1,35	1,30 - 1,70	1,30 - 1,50	1,50 - 1,90	1,50 - 1,90
Wärmedehnzahl 20 - 100 °C 10 ⁻⁶ /C	23,60	22,80	24	23,40	23,40
Thermostabil bei Kurzeinwirkung bis	~ 175 °C	~ 185 °C	~ 160 °C	~ 175 °C	~ 160 °C
Elektr. Leitfähigkeit m/Ohm x mm ²	17 - 20	18 - 22	18 - 22	26 - 29	24 - 28
Schnittgeschwindigkeit v = m/min	300 - 800	300 - 800	70 - 300	400 - 800	80 - 300
Spannform	Schuppen/Wendel	Locken/Wendel	Schuppen	Wendel	kurze Wendel
Dekorativ anodisieren	mäßig	vermeiden	eingefärbt ja	ja	gut
Hartanodisieren	bis 60 µ	möglich	nein	bis 70 µ	bis 80 µ
Hartverchromen	ja	ja	ja	ja	ja
Chem. vernickeln	nein	ja	nein	ja	nein
Beizen	gut	mäßig	mäßig	sehr gut	mäßig
Chromatisieren/phosphatieren				gut	gut
Schweißen (G = Gasschmelzgeschw.)	MIG/WIG *	MIG/WIG/G	nein	MIG/WIG/G	nein
Schweißzusatz	S - AlMg4,5 Mn	S - AlSi5	-	S - AlMg 5	-
Korrosionsbeständigkeit	gut - mäßig	mäßig	mäßig	gut	gut
Dichte kg/dm ³	2,78	2,80	2,85	2,70	2,75

Werkstoffeigenschaften von Leichtmetallen

	(7)	(8)	(9)
Werkstoffe	AlMg4,5 Mn	AlMgSi0,5	Al 99,5
EN-Werkstoffnummer	EN AW - 5083	EN AW - 6060	EN AW - 1050 A
DIN-Werkstoffnummer	3.3547	3.3206	3.0255
Zustand	warm gewalzt	warm ausgehärtet	warm gewalzt
Legierungsbestandteile %	Mg4,5/Mn0,7/Si0,4	Si0,3-0,6/Mg0,35-0,6	Mg2,6-3,6/Mn0,5/Si 0,4/Fe 0,4
Zugfestigkeit R _m N/mm ²	275 - 315	215 - 260	75 - 110
0,2-Streckgrenze R _{p0,2} N/mm ²	125 - 180	160 - 230	20 - 60
Bruchdehnung A ₅ %	12-20	12-26	20 - 30
Brinnellhärte HB ~	70 - 100	70 - 80	22 - 35
Elastizitätsmodul N/mm ²	~ 70000	~ 70000	~ 65000
Wärmeleitfähigkeit W/cm °C	~ 1,10	~ 1,86	~ 2,20
Wärmedehnzahl 20 - 100 °C 10 ⁻⁶ /C	23,70	23,40	23,80
Thermostabil bei Kurzeinwirkung bis	~ 175 °C	~ 150 °C	~ 120 °C
Elektr. Leitfähigkeit m/Ohm x mm ²	16 - 19	28 - 35	34 - 36
Schnittgeschwindigkeit v = m/min	300 - 1500	400 - 800	400 - 2000
Spannform	Wendel	Wendel	Wirrspan
Dekorativ anodisieren	mäßig	sehr gut	sehr gut - gut
Hartanodisieren	bis 80 µ	bis 80 µ	-
Hartverchromen	ja	ja	-
Chem. vernickeln	ja	ja	-
Beizen	gut	sehr gut	sehr gut
Chromatisieren/phosphatieren	gut	sehr gut	sehr gut
Schweißen (G = Gasschmelzgeschw.)	MIG/WIG/G	MIG/WIG/G	MIG/WIG/G
Schweißzusatz		S - AISi5	S-AI 99,5
Korrosionsbeständigkeit	sehr gut	sehr gut	sehr gut
Dichte kg/dm ³	2,66	2,70	2,70

1,2,4,6,8,9 Leichtmetall Walzplatten, mechanische Werte für Stärken ab etwa 6 mm
 3,5 Leichtmetall Automatenstangen, mechanische Werte für Durchmesser bis etwa 60 mm
 4,7 Leichtmetall Profile, Rohre, Stangen, mechanische Werte für mittlere Querschnitte

Alle Angaben ohne Gewähr